

SCHEDA TECNICA

e-membrane Panel PIASTRA RADIANTE TERMICA

 **easytech** s.r.l.

Dettagli prodotto
Garanzie e certificazioni
Dimensioni e caratteristiche
Tipologie di installazione



e-membrane Panel

I pannelli radianti elettrici *e-membrane Panel* sono un'elegante soluzione per riscaldare.

Sono costituiti da una membrana multistrato radiante "*e-membrane*" ad alto contenuto tecnologico, posta all'interno di un sottile involucro metallico.

Il ridotto spessore dell'elemento radiante (11 mm), unito alla sua ottima adesione al guscio metallico conduttivo, garantiscono un'eccellente diffusione del calore e un'ottima efficienza energetica.

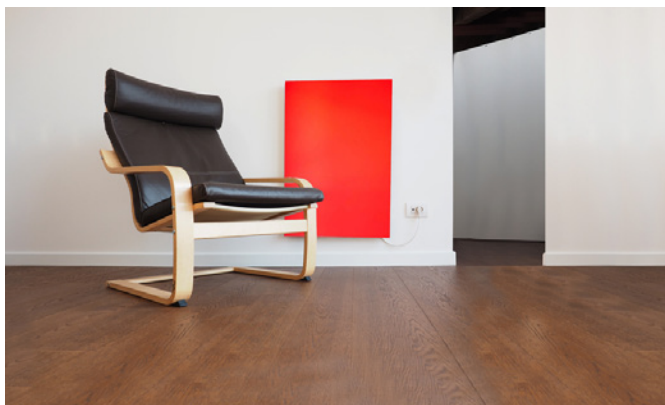
La trasmissione del calore avviene per irraggiamento, assicurando comfort senza generare stratificazione dell'aria.

L'assenza di moti d'aria (e conseguentemente di polvere) e di emissioni elettromagnetiche crea un ambiente salubre e di assoluto comfort per le persone che lo vivono.



Stampa personalizzabile

I pannelli radianti proposti da Easytech sono completamente personalizzabili con scritte, loghi o immagini. La personalizzazione in base alle necessità del cliente può essere fatta con tecniche adesive, vernice o sublimazione.



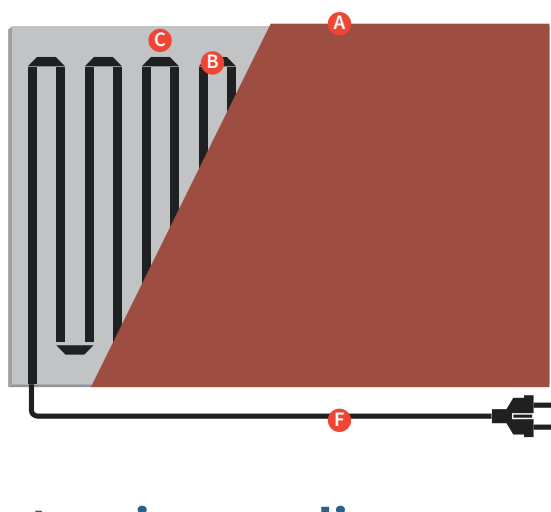
DIMENSIONI E CARATTERISTICHE

e-membrane Panel

Dimensioni e potenze

DIMENSIONI	600 x 900 x 30 mm
POTENZA	400 W
TENSIONE	230 VAC
TEMP. SUPERFICIALE MAX	85°C circa
EFFICIENZA TERMICA EQUIVALENTE	2,41

Struttura



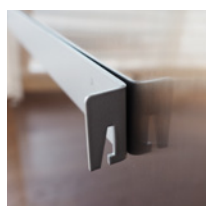
- A PANNELLO METALLICO / PANNELLO METALLICO RESINATO / VETRO TEMPERATO
- B SISTEMA DI RISCALDAMENTO ELETTRICO e-membrane
- C ADESIVO ALLUMINIZZATO
- D ISOLANTE IN TNT
- E FONDO PANNELLO
- F CAVO DI ALIMENTAZIONE

Montaggio semplice

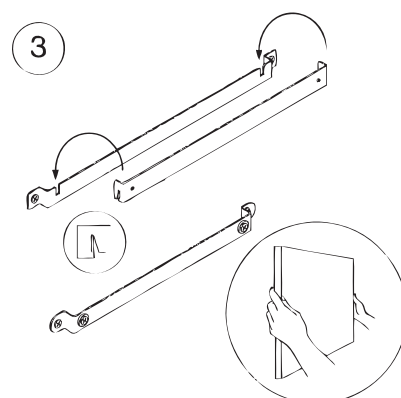
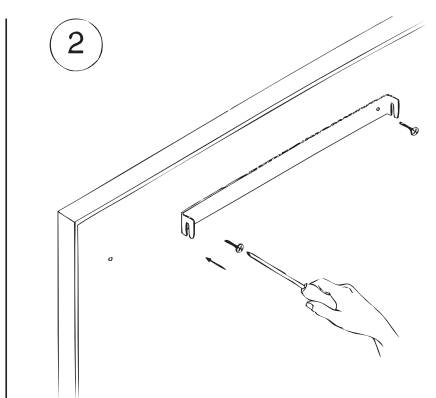
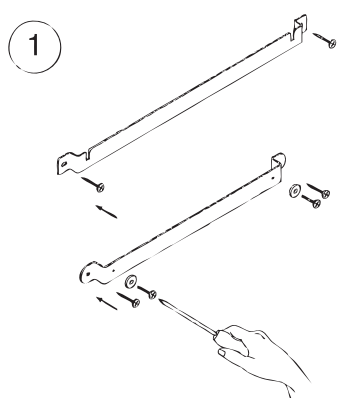
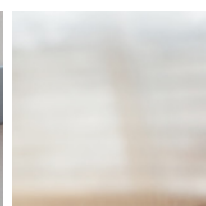
Grazie a un semplice meccanismo di staffe e magneti, è possibile in pochi passaggi assicurare un fissaggio del sistema sicuro e veloce.



Aggancio ad incastro



Aggancio a calamita





La nostra storia e i servizi che offriamo

Easytech Srl nasce dall'incontro e dall'esperienza di **Architettura** ed **Ingegneria** per offrire soluzioni avanzate nel campo della **progettazione architettonica integrata**, della **costruzione** edilizia, **dell'efficientamento energetico "dinamico"** e della **realizzazione di sistemi tecnologici avanzati**, abbracciando una visione olistica acquisita in anni di ricerca e attività nel settore.

Un servizio completo chiavi in mano: dalla progettazione alla realizzazione.

**EFFICIENTAMENTO
E COMMISSIONING**



**PROGETTAZIONE
IMPIANTISTICA**

Brevetto EASYTECH



**ARCHITETTURA
INTEGRATA**



Solutions for the best future

www.easytechsolution.it

Via Evangelista Torricelli 35 - 37136 Verona IT - mail info@easytechsolution.it
tel +39 045 4936393 - fax +39 045 4750293 - P.iva e CF 04252520236